

NPP

NAKAMURA PAPER PACKAGE

今回の特集

SPECIAL EDITION
睡眠



COVER'S TOPIC

この革製品は地元の泰阜村の小さな子供を持つお母さん達と一緒につくっています。地域のコミュニケーションや母親同士の繋がりが生まれ、子供たちがそんなお母さんの姿を見て「けもかわ」を知って、命のことを伝えていける場所やきっかけになればとおっしゃいます。地元の小学校や高校でクラフト体験を中心とした授業もされています。ホームページ等で井野さんの活動も紹介されています、是非ご覧になってみてはいかがでしょうか。

「けもかわ」とは「獣・かわいい」「獣の皮」の2つを合わせた造語です。猟で捕えたお肉を頂く他に皮を利用します。動物の皮は昔から私達の生活に密着しており様々な場面で利用されています。プロジェクトの活動の中では革を使ったパスケース、スリッパ、ベビーシューズ等を制作されています。

熊生まれの井野さんは子供の頃より動物が好きで、高校では野生動物に触れ3年生の頃には鹿を育てる経験もしました。大学に進学し森林のことを学ぶ中で猟師のオジサン達に出会いました、山に詳しく、捕獲したものを分け合って食べ、命への感謝も忘れない猟師の世界に興味を持ちました。卒業後は自然体験教育プログラムを実施しているNPO法人グリーンウッド自然体験教育センターに就職して泰阜村にやってきました。泰阜村の地域おこし協力隊として3年の任期後、2016年から独立し個人事業者として活動中です。

この地区にも昔から鹿やイノシシがいます。農業や林業に害をなすといった理由から有害鳥獣と呼ばれます。全国で年間80万頭を殺処分されていますが、何も利用されずに殆どは放棄されています。その現状を嘆き、「獣の命に感謝し、暮らしの中で大事に使っていく」「命の尊さ、命の重さを伝える」そんな想いから井野さんは「けもかわプロジェクト」を立ち上げられました。

下伊那郡泰阜村で女性猟師として活躍をされている井野春香さんをご紹介します。狩猟免許を取得し自らも猟に出掛けます、山の恵みをいただきながら自然と共生をされています。

女性猟師 井野春香さん



祝辞だより

銀の森様

7月10日に「森の恵み」をテーマとしてパティスリーギンノモリ様がオープンされました。
 食をテーマとして複合施設を展開している「恵那銀の森」様に新たな施設が加わりました。身も心も癒してくれる森のカケラをパティシエがクッキーやパイなどに焼き菓子に仕立てる洋菓子店です。
 国産どんぐり粉を使用したクッキーやドレインチェリー（洋酒漬けのチェリー）や木の実などの森の恵みをふんだんに使った限定パイ、濃厚コンフィチュールなどパティシエが腕によりをかけたスイーツや手作りジャム等を販売しています。
 「森で豊かに、森を豊かに」のコンセプトを基に「人と森を結び、豊かに共生する世の中」を目指し銀の森様がオープンし7周年が経った今でも変わっていません。
 今後益々のご発展をご祈念申し上げます。

岐阜県恵那市大井町2711-2
 営業時間 10時から18時
 TEL 0800-200-5095(代表)



TRIVIA

雑学講座
 生きた化石「イチョウ」

ちよつと臭うけど食べるとおいしいその実で日本人にもなじみ深いイチョウ。「生きた化石」ともいわれるイチョウは生命力が強く、樹齢が一〇〇〇年を超えるものもたくさんあります。イチョウは中国が原産といわれていますが、かつて中生代から新生代には、世界中に生息していました。氷河期にその大半が絶滅してしまいましたが、世界各地で化石が発見されています。現在も化石と同じ姿であることから「生きた化石」ともいわれます。
 切れ目の入った扇形、独特の形をした葉は、秋にはきれいな黄色に染まります。また、水鳥の足に似ているその形から「鴨脚樹」とも言われていました。実は、この「鴨脚」の中国語の発音から、日本で「イチョウ」と呼ばれるようになったという説もあります。イチョウは大きく成長しますが、樹皮が厚いため火にも強い特性をもちます。そうした特性に着目し、大火の多かった江戸時代には、火事による延焼を防ぐため火避地（ひよけち）にも植えられたほど。神社やお寺の境内をはじめ、街路樹にイチョウが多く植えられているのもきちんとした理由があったのです。

TRENDY ITEM

抹茶商品

今売られています



数年前より抹茶を使用したチョコレートやスイーツ、和菓子などの商品が多数発売されています。抹茶は美容と健康維持に効果的である栄養素が含まれており、国内のみならず海外でもスーパーフードのひとつとして注目されています。2020年東京オリンピックを迎えるにあたり、「日本」や「和」をイメージするモノとしてますます話題になりそうです。用紙でも抹茶色シリーズが発売されています。

おじやまします

飯田カンントリー倶楽部様

県内唯一のオールシーズンプレー可能で、標高500mの地点に展開する雄大な山岳コースは景色の素晴らしさを満喫できるゴルフ場として、現在までプロアマを問わず多くのプレーヤーに楽しまれています。

8月から新たに導入したカートナビは、コース全体の表示や、画面をタッチする事でピンまでの距離・グリーンへの傾斜など表示され、戦術的なプレーが出来るようになりました。さらに、前のカート位置の表示や、ナビに直接スコアを打ち込めるようにもなり、より快適に楽しめます。

また、ネット予約も24h対応！例えば、飲み会の席で決まった日にちをその場で簡単に予約出来たりと便利になりました。

ゴルフシーズン真っ只中、四季折々の自然に囲まれた中でプレーは気持ちが良いものです。
 飯田カンントリー倶楽部様の今後益々のご発展を心より祈念申し上げます。



メールアドレス
info@iidacc.co.jp

ホームページアドレス
<https://iidacc.co.jp/>

WORKING PAPER

vol.52 紙ストローク

はたらく紙



最近、プラスチックストロークを廃止しようとする動きが世界中で見受けられますね。プラスチックによる海洋汚染が深刻化して、生態系に影響を及ぼしていることが世界的な問題になっています。

その対策のひとつとして、プラスチックストロークの代わりに紙製ストロークを代用品として用いるというところで、すでに日本においてもスターバックスやマクドナルドなどではこの取り組みが行われていることが話題となっています。

紙製ストロークの基本的な仕組みは従来のプラスチックストロークと変わりません。「紙」と聞くと水

を吸ってふやけてしまうイメージがありますが、特に問題なく飲み物を飲めます。しかし、紙製に変わりありませんので、数分経つとストロークが水分を吸って柔らかくなってしまいます。10分以上経つてしまうと、飲み物に浸っている下のほうからグニャグニャになってきてしまいます。例えるなら、誰しもが食べたであろう『不二家のポップキャンディ』の持ち手の棒みたいなものです。

紙製ストロークは以前からあったようですが、昔の紙製ストロークはとももろいうえ、破れやすく穴が開いたりするなどの耐久性に難があつたようです。しかし、近年の紙製ストロークは、ラミネート加工などの技術が施されていたりしていますので、著しく耐久性がアップしているようです。

紙製ストロークの製造コストは一本当たり約5円とのこと。プラスチックストロークが一本当たり約0.5円らしいのですが、紙製ストロークを製造するのにプラスチック製に比べて10倍ほどのコストがかかってしまうようです。

現状ではプラスチック製よりも耐久性が劣ることやコストがかかる課題のようですね。



アドバック
小判抜き
A4縦 マチなし ラミ



アドバック
持ち手付き
A4縦 マチなし ラミ



シンプルトート
A4縦 ラミ



ベーシックトート
A4縦 ラミ

オリジナルのバックを作成をする場合にどうしても作成ロット数量が問題になってきます。小ロットで袋の作成ができないかと考えている皆さんへこの商品をお薦めいたします。紙ではなく「不織布」を使用します。不織布の表面にフィルムを塗工することにより印刷の問題がなくなりました。印刷はオンデマンド印刷とオフセットグラビア印刷の2方式を使用します。従来のスクリーン印刷ではできなかった繊細なデザイン表現も可能です。写真も綺麗にプリントができます。印刷の範囲も袋の前後の中央部分に印刷をすることが限度でしたが、マチや底部分まで余すことなくすべてをフルカラー印刷ができるメーカーもございます。

小ロットでの使用例は主に展示会、セミナー等の多岐にわたる活躍ができます。小ロット印刷は他とは違うオリジナル商品を可能としました。

弊社ではデザインの作成も致します。サイズや仕様、枚数などに関しては弊社営業までお問い合わせください。



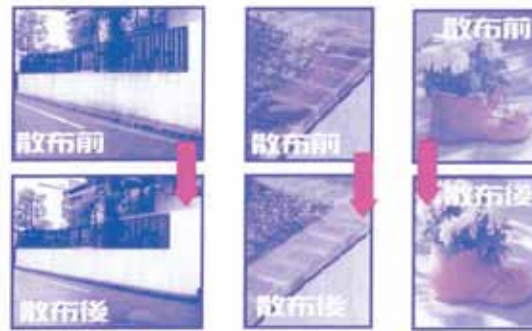
フルカラー不織布バック

小ロットの名入れバック 3

Personalized bag



水洗い必要!



外壁がカンタン・キレイ
アウトドアクリーナー（水洗い不要）と
ワンステップ・スプレー・クリーナー（水洗い不要）
アウトドアクリーナーは建物の外壁、壁、コンクリート面等のコケ・カビ類除去用速効性クリーナーです。樹液などの黒ずみや大気汚染などの黒ずみに効果が有ります。スプレー散布洗浄後水洗いが必要なタイプです。
ワンステップ・スプレー・クリーナーは建物の外壁、壁、コンクリート面等のコケ・カビ類除去・再発抑制クリーナーです。ゆっくり効いて再発抑制に効果が有ります。コケ・カビの除去効果、石畳・タイルの目地に生えたコケ、カビの除去、地衣植物の除去効果、再発抑制効果が有ります。水洗い出来ない場所でも使用できるように、後での水洗い不要なタイプです。
日よけ、防水シート、テント、パラソルなど屋外で使用し日数が経つことによって汚れてしまう黒ずみなどの汚れの清掃にオススメです。
気になる部分がありましたら洗浄テストも行いますのでお気軽に営業担当までお願いいたします。

1 アウトドアクリーナー

Outdoor cleaner

当社取扱いのおすすめ商品

Reuse can file



特許取得製品
クリアファイル + 封筒
ファイナルメモ

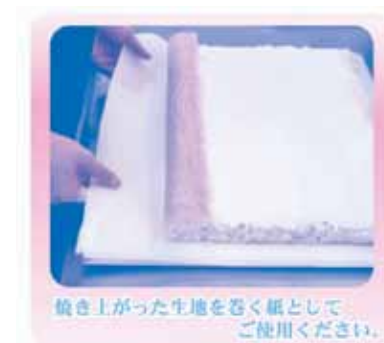


原産・商標登録済
クリアファイル + バッグ
ファイナルバッグ



リユース型ファイル 4
リユースとは、いらなくなったものを捨ててしまわず「もう一度使うこと」です。もう一度使用することで環境汚染を最小限に抑え、再生するためのエネルギーを使わないリユースは、まさにリサイクルよりも地球にやさしいエコと言えます。今回ご紹介致します、「リユース型ファイル」は、封筒・手提げをクリアファイルとして再利用できる商品です。使用した後にミシン目に切り取るだけでクリアファイルに変身。使い捨ての袋や封筒とは違い、手元にずっと残ります。メリットとして、開封・受取率UPや長期間の広告効果があります。通常の紙封筒や紙袋と違い、高級感のある見た目のインパクトや切り取ってリユースするギミックにより開封率・受取率がアップします。さらに、切り取った後、クリアファイルとしてリユースされるため、宣伝効果が持続します。資料発送用の封筒として、または説明会・展示会での資料配布等にいかがでしょうか。詳しくは弊社営業担当までお願い致します。

2 機能性紙 ホス



焼き上がった生地を巻く紙として
ご使用ください。



ホスを使っていたければ、はがした時に表面がきれいなお菓子を提供できるようになります!

ホスを使っていたければ、紙にしみ出しがないので清潔感をアピールできます!

今回は長崎のカステラ屋さんの声から生まれた機能性紙「ホス」をご紹介します。こちらは、抜群の耐水・耐油性と剥離性で、カステラをはじめロールケーキやバームクーヘンなど油脂分の多いお菓子の包装材として高い評価を頂いております。お菓子の油脂分が紙に染み出してしまう、焼き面が紙にくっついて剥がれてしまうといったことにお困りのお店様には是非、ご使用いただければと思います。特徴としては、
1. 柔軟性に優れているので、作業がしやすくなります。
2. 剥離性に優れているので、生地が付きにくく、焼き面を保護します。
3. 耐水耐油性に優れているので、繰り返し使用も可能です。（使用できる回数は条件によって異なります。）
こちらの商品の詳細につきましては、弊社の営業担当までお願い致します。

Functional paper

ぐっすり眠るには

・寝る 90 分程前に 38℃～40℃ぐらいのぬるま湯にゆっくり 15 分程つかる

人間は深部体温が下がっていくタイミングで、自然に眠気が訪れます。そのため、入浴して身体を温め、その後、自然に体温が下がっていくタイミングと就寝時間が重なれば、スムーズに入眠することができます。



・朝起きたら、日光をあびる

体内時計は強い光を浴びるとリセットされるという性質があります。そのため、朝、カーテンを開けて太陽の光を浴びるだけで体内時計のずれを修正することができます。また、明るい光が目網膜に入ると信号が脳に伝わり脳内物質の一種であるセロトニンの分泌が活性化され、血圧や呼吸、心拍が活動的になるので、脳が覚醒し、スッキリと目覚めることもできます。



・日中適度な運動をする

運動をすると、眠気を引き起こす働きのある脳内物質の「睡眠物質」が多くつくられます。ウォーキングやジョギングなど、自分に合った運動を 1 日 30 分程度取り入れると良いでしょう。なかなかまとまった時間がとれない人は、少しでも歩く、階段を使う、軽いストレッチを行うなど身体を動かす意識を持ちましょう。



睡眠グッズ・対策

- ・抱き枕…安心感を感じて落ち着きます。
- ・アロマオイルやお香…五感を刺激してリラックスします。
- ・間接照明…目からの刺激が減少してリラックスします。
- ・退屈な本…面白い本だと眠気がさめてしまうため、退屈な本をお勧めします。
- ・音楽を聴く…激しくないゆったりとした音楽をお勧めします。



睡眠とは

睡眠は疲れた身体と脳を回復させ、英気を養うのに大切なものです。近年、スマートフォンやパソコンの普及で睡眠不足の人が増加しているそうです。そこで今回は、睡眠について特集します。



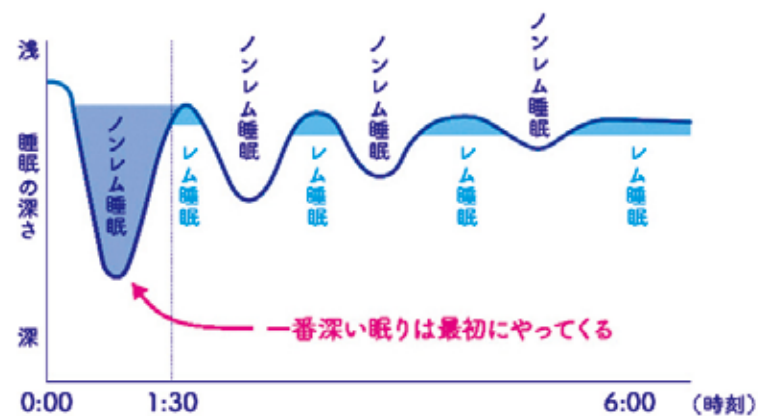
ノンレムとレム睡眠

人の眠りには「レム睡眠」(脳は起きていて体が眠っている睡眠)と「ノンレム睡眠」(脳も体も眠っている睡眠)の 2 種類があり、それを繰り返しながら眠っています。

寝つくとまずノンレム睡眠が訪れます。とりわけ最初の 90 分間のノンレム睡眠は、睡眠全体の中で最も深い眠りです。この段階の人を起こすのは難しく、無理に起こされた人は頭がぼーっとした状態で目が覚めます。

その次、入眠後およそ 90 分後に訪れるのが最初のレム睡眠です。まぶたの下で眼球がすばやく動く「急速眼球運動」が見られ、このタイミングで夢を見たりします。レム睡眠中は意識はありませんが、比較的簡単に起こすことができます。

睡眠は「ノンレム」と「レム」の繰り返し



ノンレム睡眠：深い眠りで、明け方に近づくると浅く、短くなる

レム睡眠：浅い眠りで、明け方に近づくると長くなる

ノンレム

眠り…深い
脳…休んでいる
心拍…減る
夢…覚えていない

レム

眠り…浅い
脳…活動している
心拍…不規則
夢…覚えている

「睡眠の質を高めるには、「最初のノンレム睡眠」をいかに深くするかということがポイントです。ここで深く眠ることができれば、その後の睡眠リズムが整い、自律神経やホルモンの働きが良くなり、翌日のパフォーマンスも上がります」

特集

SPECIAL EDITION

施設訪問 悠生寮

九月一日に喬木村にある知的、発達、精神系障害者支援施設喬木悠生寮を訪問しました。

二〇一一年に始まった交流会も第八回を迎え二名の社員が参加しました。

当日は風船で作ったアンパンマンの顔を手首に着けてもらい手をつないだ遊びや、座ったままで相互に向き合い二つの輪をつくり大きな風船送り競争と長く打ち合う風船バレー、お手玉による洗面器バスケット、毎年人気の空気砲ゲームを楽しみその後点数の入った表彰状を皆さんにお渡し致しました。ゲーム終了後お茶を頂きながら顔見知りになった皆さんと交流が出来ました。お別れの時「また来年も来てね」との寮生よりのお声も頂きました。来年も趣向を凝らしたゲームを準備して訪問し交流を深めたいと思います。



社内研修



交通安全講習

去る8月25日に社員研修として当社会議室で飯田警察署交通課の課長さんをお迎えして交通安全についての講習を受けました。道路環境や天候、夜間の状況などにあった、前方注視また動静注視による確実な安全運転について、高速道路の走行、飲酒運転の禁止、歩行者、自転車への留意など、質疑やおまけの特殊詐欺の被害防止のお話など1時間余りの受講となりました。通勤や仕事で社員全員が自動車を使うので、この講習を参考に、時間に余裕をもって、安全運転を心掛けたいと思います。

REPORT

今回誌で使用の紙

ホワイトニューVマット

4/6判 110kg

三菱製紙㈱製

際立つ白さと優雅な風合いを兼ね備えた高白マットコート紙です。

落ち着いた風合いと鮮やかな印刷面とが高級感あふれる印刷効果をもたらします。

会社案内やカタログ、パンフレット及び高級印刷物にオススメです。一度使用してみてください。

紙提供 株式会社シロキ

MATERIAL

編集後記

今年も多くの災害がありました。災害に遭われた方にはお見舞い申し上げます。日本に住む限りは災害に向き合わなければなりません。そしてそれを乗り切るにより、強じんな精神力が培われることになると思います。がんばりましょう。弊社は10月より新年度に入りました。今期も皆様のご要望にお応え出来る様努めますのでよろしくお願ひ致します。