

NPP

NAKAMURA PAPER PACKAGE

今回の特集
新紙幣
発行



COVER'S TOPIC

セミの研究 山田拓さん

徐々に秋色で彩られていく今日この頃。8月を過ぎセミの鳴き声も鎮まっていますが、今回はセミに関するお話です。飯田下伊那周辺のセミの研究を長年続けておられる元飯田市美術博物館専門研究員の山田拓さんをご紹介します。山田さんは、蝶やトンボ、準絶滅危惧種のモリアオガエルなども研究されています。研究の始まりは小学校4年生の時。家の庭にいたアブラゼミに興味をもち、羽化の様子を一晚中スケッチしていました。高校では生物班に入り、大学では鳥の研究をするなど、幼い頃から生物へ興味を持ち、研究を長年続けておられます。その後、教師になり子供たちとともに蝶の研究をしたり、教師を辞めた今でも町で行っている夏休みのイベントで野外勉強をしたりなど、子供たちに生物の魅力を伝えられています。

山田さんは毎年夏になるとセミの抜け殻を集めて種類や個体数変化、雌雄の性比などを記録しています。決まった場所で一日おきに抜け殻を探し、表にしています。面白いことにセミの雌雄の性比は、最初雄が多く、1週間ほど遅れて徐々に雌が増えてきて最終的に1対1の割合になるそうです。雌雄の性比は毎年必ずと言っていいほど同じ結果になるようですが、個体数は予想していたようにはいかないそうです。

「人間の『記憶』のように、自然にも『記憶』がある。『記憶』があるから、セミは雌雄の性比が同じになり、花は毎年同じ時期に咲く。しかし、人間とは違い自然は『記録』ができない。自分はそんな自然の『記憶』を『記録』に残している。そして、自然が何を『記憶』しているのか調べたい。」とおっしゃっていました。

おじやまします

虹の味工房 あじ彩 様

株式会社ジエイエイサービス虹の味工房 あじ彩様はご葬儀・ご法要・お祝い事のお料理、お弁当、オードブルなどご利用に合わせた様々なお料理を製造、販売されております。豊富なメニューの中からご予算やお好み、年齢に合わせてお選びいただけるようになっております。

平成28年3月に仕出しセンターから現在の虹の味工房 あじ彩へ名称変更され、令和4年4月に上郷黒田から長野原のジエイエイサービス本社敷地内に新築移転オープンされました。

食材に関しては、南信州牛、信州サーモンなど地元や県内産の農畜産物を使っており、安心安全な料理をまごころ込めてご提供されています。また、季節ごと変わるお弁当もあり、四季折々の食材を楽しめるようになっております。チラシも変わるため、こまめにチェックしても面白いかもしれません。

是非、ご法要やお祝い事はもちろん、家族・親戚の集まりや、地域の行事などにご利用してみたいかがでしょうか。

住所 〒399-2562
長野県飯田市長野原515番地
電話番号 0265-4815036



おじやまします

大山せんべい 様

手焼きせんべいの製造、販売をされております。

ご主人は中学卒業後、おせんべい屋さんへ就職し、住み込みで働きながら夜学を卒業し、そのままずっと勤め続け、その後1979年に奥様とご結婚されました。1年間はご夫婦共に住み込みで働き、1980年10月に中津川市付知町で開業し、お二人で営まれ今年創業44年となります。

お店には、たまごせんべい、らっかせんべい、栗せんべい、たんざくせんべいの4種が並んでおります。

いちばん人気は落花生がたっぷり入った、らっかせんべい。卵と落花生の風味が存分に感じられる一品です。

また、たまごせんべいには100枚以上のご注文で各種焼き印が入れます。大切な方のご結婚、ご入学等のお祝い等に贈ってみてはいかがでしょうか。贈答品等、承りますので、ぜひ一度お立ち寄りください。

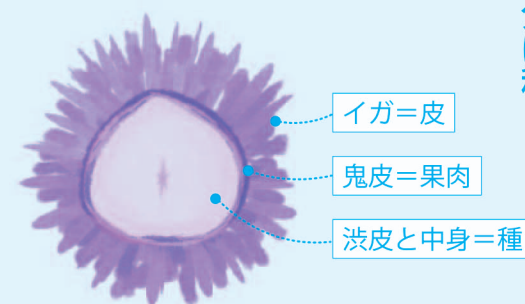
〒508-0351
岐阜県中津川市付知町11001-113
TEL・FAX: 0573-8213020
定休日: 水曜日、木曜日、日曜日
ホームページ: 手焼きの大山せんべい (ohyamansenbei.jp)



雑学講座

みんなが果肉だと思っている部分は種

栗の木には雌花と雄花があり、受精した雌花が実をつけます。もともと雌花にはトゲがあり、これが実をつけたときにイガになります。イガは他の果物でいう皮にあたり、その中にある栗が果肉と種です。一般的に栗の皮だと思われている鬼皮は、他の果物の果肉にあたる部分です。鬼皮だけをむいた渋皮つきのものが種です。



今売られています



コロナ以降の健康への意識の高まりやダイエット目的に後押しされタンパク補給食品が売られています。プロテインでなく手軽に摂れるカップ麺、練り食品、ヨーグルト、菓子などにタンパク質を多く含む商品が発売されています。免疫力アップの効果も期待出来るので、これからの季節に備えて食生活に取り入れてみてはいかがでしょうか。

はたらく紙



戦後使われ始めたティッシュは、それまで主流だった京花紙やちり紙に代わって生活に普及していききました。「使いやすい」「柔らかさ」「適度な強さ」がいずれも優れていたためです。ティッシュのなかでも特に使い心地のよさで人気が高い「保湿ティッシュ」。世界初の保湿ティッシュは日本で開発された製品です。今日の花粉症や鼻風邪のときの頼もしい味方と言えます。

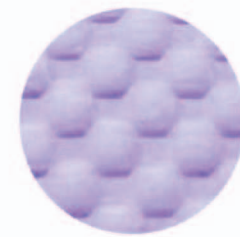
なぜしっとり柔らかいのでしょうか。これは、グリセリンとソルビットという保湿力の高い成分をティッシュに染み込ませています。

また、ティッシュが柔らかいのでメガネなどをついつい拭いてしまいがちですが、保湿成分がメガネに移り、曇ってしまう原因となりますので、メガネなどには使用しないようにご注意ください。保湿ティッシュは花粉症や風邪の鼻かみや、メイクケアのみ使用するようになります。

川 上産業株式会社様の「かみプチ緩衝封筒」のご紹介

紙のプチプチで作られた緩衝封筒全て紙製の緩衝封筒です。内側の緩衝材も紙製の紙プチが使われておりすべて紙素材なので、使用後は分別不要です。プチプチの緩衝材と同じく、被包装物をしっかりと守ることができる緩衝封筒です。

規格サイズ…
 L(340×250×50)
 M(285×200×50)
 S(150×200×50)
 厚み…約3mm



封筒の内側にかみプチが入っています。

【封緘テープ】



封緘テープ付き（紙製）つきなので使いやすい。

【開封テープ】



開封テープ付なので送付先でも楽々開封。

1 紙プチ封筒

メガホン 3

応 援グッズには揃いのTシャツやタオル等がありますが、今回は今までなかったオリジナルの商品をご提案します。「オリジナルメガホン」です。なんとメガホンかと思われたでしょうが、皆さんが手にしたことのあるメガホンとは大きく異なります。商品の特徴は、①オリジナルの印刷ができます。ロゴや選手のカラーの写真でもOK。メッセージ性もあって記念の一品にもなります。②合成紙を使用しているため、雨でも使用が可能、紙より壊れにくい。③差し込むだけの組み立て式で簡単です。プラスチックのメガホンと違い、かさばらずに持ち運びにも簡単です。④小ロットでの製作、販売が可能です。スポーツクラブ等の応援にこのオリジナルメガホンを使用すれば、他のチームよりも目立ち、注目度もアップして応援もなお一層盛り上がるのは間違いなし。クラブで購入の他に、OBや企業のスポンサーとして社名の記載も可能です。商品にご興味のある方は弊社営業担当までご相談ください。

内側にも印刷可能



当社取扱いのおすすめ商品

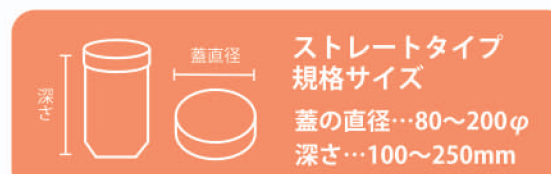
2 ワンタッチ紙管

紙 製の筒状のパッケージ（紙管）でパッケージを作りたいが、通常の筒状だと完成した状態の為、輸送コストと保管スペースが必要でパッケージ予算も割高…。

そんな悩みを解決する「ワンタッチシカン」は、箱を折り畳み納品することで輸送コストの削減と小スペースでの保管ができるパッケージです。深さのある大きいサイズがコスト削減に特に効果があります。蓋部分は完成品でお届け。身部分はワンタッチで組み立て可能です。ワンタッチ底とは、糊付けされた底面が箱を広げると自動で組み上がる仕組みの箱形状です。平状態なのでラベル貼り作業も簡単、貼りズレ不良も削減できます。詳しくは弊社営業担当までご相談ください。



●平状態なのでラベル貼り作業も簡単、貼りズレ不良も削減できます。



※テープタイプは深さにより要確認

卓上カレンダー 4

木 製の商品は、エコカレンダーとなっています。端材や廃材を使用して作られたMDFという木質ボードを使用しており、近年エコ素材として注目されている素材となっています。台紙には、再生産可能な植物由来の油を原料としたインクと環境に優しい再生紙を使用しております。リングは環境に配慮した紙素材のリングを使用しており、使用後は可燃ごみとしてそのまま捨てられます。木質ボードを使用しているため、あたたかみがあり、他にはない存在感があり、目立つ商品となっています。

本体のデザインは
 【シンプルデザイン】
 165mm(高さ)×192mm
 (幅)×80mm(奥行) と
 【西暦・干支入り】
 165mm(高さ)×206mm
 (幅)×80mm(奥行)
 の2種類ございます。

これらの商品のご要望
 につきましては、弊社営業
 担当まで御問い合わせ
 お願い致します



シンプルデザイン

西暦・干支入り

社員旅行

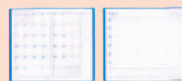
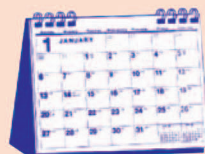
6月1日2日に2018年以来5年ぶりに京都、大阪方面へ1泊2日で社員旅行へ行ってきました。
 今回の旅行は以前2020年に一度計画していましたが、コロナウイルス感染症蔓延に伴い中止になっていました。
 コロナウイルス感染症による自粛が続きましたが、いよいよ通常の事業を開催できる状況になってまいりましたので、今回は50代社員の計画により社員17名の参加により実施させていただきました。



1日目京都では、南禅寺にてお抹茶を頂き見学した後、平安神宮を見学しました。南禅寺、平安神宮以外で行きたいところがある人は自由行動として有り数人は別行動をしました。夕食は全員で京都の夏の風物詩となっている川床にて夕食を堪能することが出来ました。

2日目は大阪なんばランド花月にて漫才落語、新喜劇を観劇することが出来ました。
 2年に1回の社員旅行を計画する社員の年代を変えて色々な意見を尊重しながら定期的に開催していく予定です。多くの社員が参加できるように楽しい旅行が出来ればと思っています。

カレンダー・ノートの名入れ承ります



2025年度のカレンダー・ノートの名入れの時期になりました。見帳もございませんので、お気軽に弊社又は営業までご連絡ください。
 ※遅くなりますと品薄になる商品もございますので、お早めにご相談ください。申し上げます。

今回本誌で使用する紙

ピーチケントーFS 4/6Y 110kg
 1978年に発売された、滑らかな肌合で落ちた色合いが特徴のケント紙です。コストパフォーマンスも高く、ペンなどのインクの発色性に優れており、滲みも殆どありません。インクジェットプリンター、レーザープリンター適正もございます。森林認証紙として、環境に配慮しております。(90)〜(265)までの幅広いラインナップに揃っておりますので、あらゆる用途に使用可能です。

紙提供 株式会社竹尾

MATERIAL

EDITING POSTSCRIPT

9月になりいろいろな品種の果物が店頭に並び始めました。飯田、下伊那地区はいちご、桃から始まりサクランボ、ブルーベリー、りんご、梨、プラム、ブドウ、柿など楽しい美味しい食べ物ばかりです。

今年は日本中が暑く、天候不順な日もありましたが、精度がのっているみたいです。飯田、下伊那地区の果物をどうぞご賞味ください。

編集後記

かみパラくん

弊社インスタグラムの公式キャラ。社長の好きな動物のカピバラが由来のマスコットキャラです。



KNAKAMURA.1936

よろしくお願ひします

